

西別岳から見える山々

西別岳に登ると雄阿寒岳、藻琴山等の阿寒国立公園の山々や斜里岳、知床の海別岳等が見えます。天気によれば国後島も見ることができます。

阿寒富士 雌阿寒岳 雄阿寒岳



斜里岳



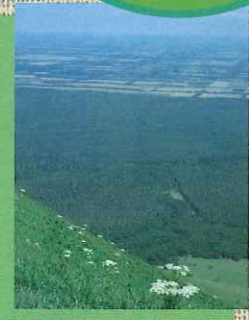
登山ルートとオススメポイント

西別岳山頂

山頂では、目の前に摩周岳と摩周湖の景色が広がります。また、反対側には、防風林で囲まれた広大な牧草地の北海道らしい景色が広がっています。

【レンジャーから一言】

写真撮影台から撮影すると摩周岳と摩周湖と一緒に撮影できます。

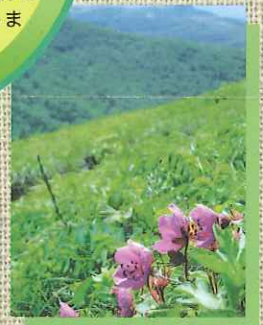


リスケ山

山頂付近にはエゾツツジ等の花が咲いています。また、裏摩周側の摩周湖がよく見えます。

【レンジャーから一言】

リスケ山から山頂までの間は風が強いです。花に見とれすぎて体を冷やさないように注意しましょう。



がまん坂

西別岳一番の難所。この坂を我慢して登ればきれいな花や景色が待っています。

【レンジャーから一言】

我慢する時間約20分。無理せず、自分のペースで登りましょう。



西別岳の花

第一 お花畑周辺



ハクサンチドリ (7~8月)



ヤマハハコ (7~8月)



エゾムラサキツツジ (7~8月)



エゾトリカブト (7~8月)



トウゲベキ (7~8月)



ヤマハギ (7~8月)

第二 お花畑周辺



チシマザクラ (4~5月)



ガンコウラン (4~5月)



ヒオウギアヤメ (6~7月)



ウメシバソウ (7~8月)



エゾツツジ (6~7月)



オミナエシ (7~9月)

第三 お花畑周辺



ミヤマキンバイ (5~6月)



ユキワリゴザクラ (5~6月)



ミネズオウ (5~6月)



コケモモ (6~7月)



ヨツシオガマ (7~8月)



エゾヤマリンドウ (7~8月)